

**PLAN MUNICIPAL DE DESARROLLO 2024–2028**  
**MATRIZ DE AVANCE DE EJECUCIÓN**  
**2DO TRIMESTRE 2026**

Este informe presenta los avances en la ejecución del Plan Municipal de Desarrollo (PMD) del Municipio de Baní, correspondientes al período **abril-junio de 2026**. El documento contiene evidencias de los proyectos y obras ejecutadas y/o en proceso de desarrollo, además de modificaciones presupuestarias y gestiones realizadas ante el gobierno central.

Durante el período evaluado, la ejecución del PMD muestra un avance progresivo, sustentado en la continuidad de proyectos iniciados en períodos anteriores, así como en la realización de gestiones institucionales que, aunque no implican ejecución presupuestaria directa, contribuyen al cumplimiento de los objetivos establecidos.

El presente informe incluye únicamente los proyectos del PMD con presupuesto aprobado para el año en curso. Los demás serán incorporados progresivamente conforme a la disponibilidad de recursos.



**Lic. Luisanny Zapata,**  
Eng. Depto. Planificación y Desarrollo  
CC: Consejo de Desarrollo Municipal (CDM)  
CC: Ing. Santo Ramírez (Alcalde Municipal)  
CC: Concejo de Regidores (Secretaria)  
CC: Licdo. Edwin Mejía (Gerente financiero)

# MATRIZ DE AVANCE DEL PLAN MUNICIPAL DE DESARROLLO (PMD) 2026

## EJE 1 ESTADO SOCIAL DEMOCRATICO Y DE DERECHO

Proyectos	Presupuestado RDS	% Avance	Año De Ejecución	Ámbito
Reforzamiento de las cámaras de seguridad existentes y colocación de las faltantes.	355,864.50	100%	2026	Municipal
Construcción de un cuartel de la policía en Santa Rosa	-	0%	-	Municipal/Gestión
Instalación lámparas en la Zona Norte.	1, 200,000.00	86.19%	2025	Municipal
Gestionar ante las autoridades correspondientes el aumento del patrullaje en las zonas vulnerables del Municipio.	-	0%	-	Municipal
Diseño y aplicación de un programa de concientización ciudadana con los diferentes sectores sociales, a través de capacitaciones sobre educación vial, manejo de residuos, participación ciudadana, seguridad y convivencia, emprendimiento y desarrollo económico, entre otros	-	0%	-	Municipal/Gestión
Remozamiento del Parque Central Marco A. Cabral.	37,000,000.00	29%	2026	Municipal/Gestión
Construcción de un Parque del Residencial Villa Country en la zona verde.	-	0%	-	Municipal/Gestión
Construir reductores de velocidad en los alrededores de las escuelas y Liceos del Municipio.	200,000.00	0%	-	Municipal
Colocar cámaras de seguridad en los alrededores de las escuelas y Liceos.	-	0%	-	Municipal/Gestión
Colocar policías municipales en las entradas y salidas de estudiantes en zonas vulnerables del casco urbano.	-	0%	-	Municipal
Mejora y embellecimiento de callejones en diferentes sectores del municipio.	800,000.00	55.35%	2025	Municipal
Construcción de parqueos municipales.	-	0%	-	Municipal



2025

MEJORA Y EMBELLECIMIENTO DE CALLEJONES EN DIFERENTES SECTORES DEL MUNICIPIO.

Boca Canasta



Callejón Juan Benito Soto, Los Barrancones



## Eje 2 UNA SOCIEDAD CON IGUALDAD DE DERECHOS

Proyectos	Presupuestado RDS	% Avance total	Año De Ejecución	Ámbito
Colocar en las esquinas de las calles principales baldosas con relieve y rampas para minusválidos y envejecientes	-	0%		Municipal
Gestión colocación de consultorios de psicología clínica en los centros comunales.	-	0%		Municipal/Gestión
Construcción de una funeraria municipal en la zona norte de Baní y otra en el antiguo Matadero.	-	0%		Municipal/Gestión
Construir una subestación de Bomberos en la Zona Norte de Baní.	300,000.00	0%		Municipal/Gestión
Construir una subestación de Bomberos en Río Arriba	-	0%		Municipal/Gestión
Comprar un camión de bomberos para la subestación de Baní	2,000,000.00	91.02%	2025	Municipal/Gestión
Terminación de aceras y contenes en la Zona Norte, Sector Santa Rosa y otras comunidades.	2,000,000.00	100%	2025	Municipal
Construcción y remodelación de los badenes en diferentes sectores.	5,000,000.00	100%	2025	Municipal
Construcción de canchas en distintos sectores.	2,000,000.00	100%	2025	Municipal
Terminación de los centros comunales pendientes	2,000,000.00	100%	2025	Municipal
Instalación de paradas de transporte en puntos estratégicos del municipio.	-	0%		Municipal/Gestión
Gestionar ante las instituciones correspondientes la conexión de red para abastecer agua potable a sectores vulnerables: Los Cajulito, Villa Güera, Barrio Don Armando, Sagrado Corazón de Jesús, El Maní, Brisas del Sur y otros sectores	-	0%		Municipal/Gestión

# 2026

## Continuación de diferentes obras

### CENTROS COMUNALES PENDIENTE



### CONSTRUCCIÓN Y REMODELACIÓN DE LOS BADENES EN DIFERENTES SECTORES.



2026

ACERAS Y CONTENES EN DIFERENTES SECTORES.



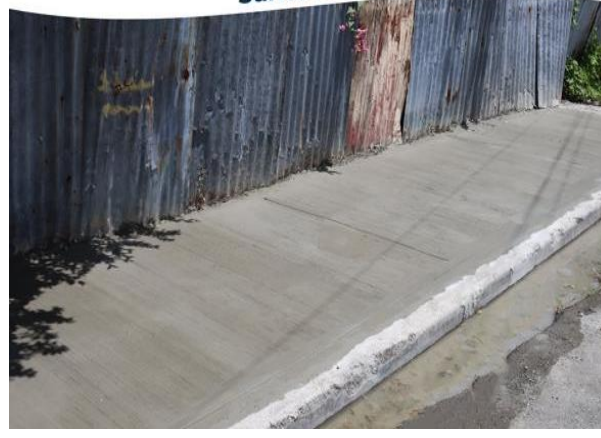
Res. BHD



Santa Elena



Los Melones



Después

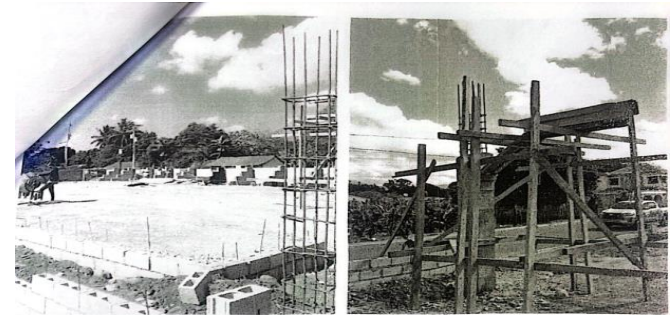
2025

**CONSTRUCCIÓN Y REMODELACIÓN DE LOS  
BADENES EN DIFERENTES SECTORES.**

•CALLE 3, SECTROR LOS MELONES



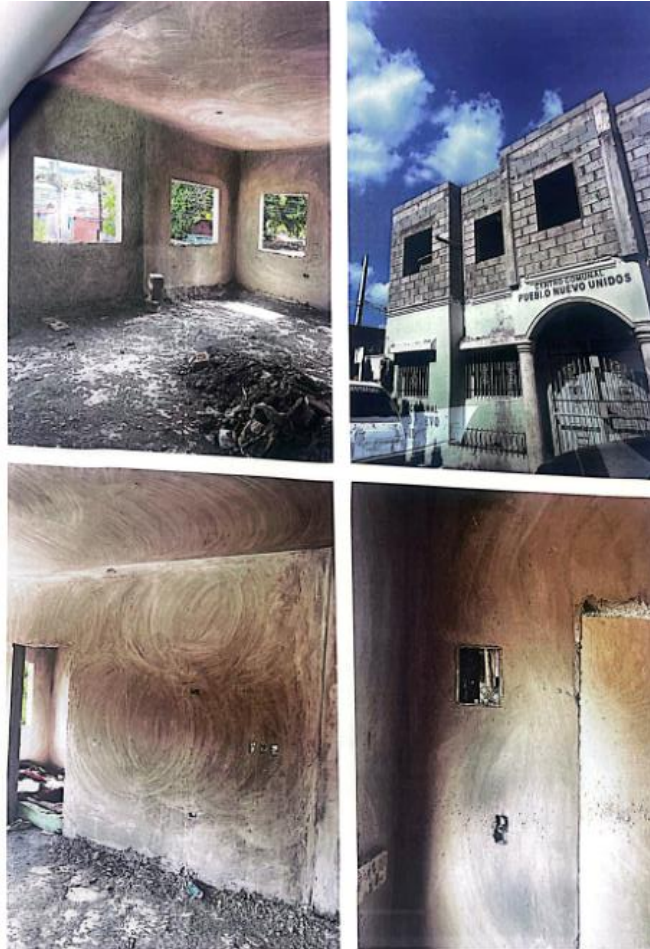
**CONSTRUCCIÓN DE CANCHAS EN DISTINTOS SECTORES.  
CANCHA EN LA COMUNIDAD DE CAÑAFISTOL**



# TERMINACIÓN DE LOS CENTROS COMUNALES PENDIENTES

Los proyectos de centros comunales presentan distintos niveles de avance: algunos en inicio, otros en proceso y otros en etapa de terminación.

## • SECTOR PUEBLO NUEVO I



# COMPRA DE CAMION DE BOMBEROS

Fol. No. \_\_\_\_\_ Pág. 1 de 1  
 Aprobado por \_\_\_\_\_ COMPROBANTE NO.: 037991  
 DIGECOG \_\_\_\_\_ FECHA 13/02/2025

**AYUNTAMIENTO MUNICIPAL DE BANÍ**  
**COMPROBANTE DEL GASTO**

TIPO COMPROBANTE: GASTO Etapas: Com  Dev  Pag   
 CLASE DOCUMENTO: Original:  Modificación:  Comp. que Modifica: \_\_\_\_\_

CODIGO BENEFICIARIO: \_\_\_\_\_ RNC/CEDEULA: 021000322  
 BENEFICIARIO: ENGINE 911 FOUND LLC  
 DIRECCION: CIUDAD TELEFONO: \_\_\_\_\_  
 CUENTA BANCARIA: 130-102367-9 Inversion Obras Municipales

**DETALLE**

COMPRA DE UN CAMION DE BOMBEROS MARCA KME AÑO 2002. PARA SER DONADO AL CUERPO DE BOMBEROS DE BANÍ. PROV. PEREVA. ANEXOS: CERTIFICACION DE EXISTENCIA DE FONDOS. OFICIO NO.0102025 EMITIDO POR LA ALCALDIA. REGISTRO DE TRANSFERENCIA INTERNACIONAL BAN RESERVAS. CARTA SOLICITUD CUERPO DE BOMBEROS BANÍ. COTIZACION Y DOCUMENTOS VARIOS. A.M.

Estructura Programatica	Clasificador del Gasto	Fuente Financiamiento	Función	Denominación	Valor RDS
12.00.0002.000	2.6.4.1.01		1102	Automóviles y camiones	1,820,417.50

**"REVISION Y CONTROL"**

Total General RDS 1,820,417.50

ERIKA ELIZABETH LARA VILLALONA  
 ENC. DPTO. DE CONTABILIDAD  
 OSVALDO LEONIDAS DIAZ ARISTY  
 PRESIDENTE CONCEJO MUNICIPAL  
 (Solo debe firmar si es partida extrapresupuestaria)

**"REVISION Y CONTROL"**  
 CONTRALOR MUNICIPAL  
 RAFAEL MONTECINO GONZALEZ  
 TERCER MUNICIPIO  
 SANTO DOMINGO RAMIREZ B  
 ALCALDE MUNICIPAL

Monto Neto a Pagar RDS 1,820,417.50

Partida Presupuestaria: Partida incluida en el Presupuesto  
 Partida Extrapresupuestaria: Partida no incluida en el Presupuesto  
 Distribución Original - Expediente. 1-Contabilidad 2-Tesorería 3-Contratación 4-Presupuesto

**COTIZACIÓN**

**WILRAH  
 FIRE APPARATUS &  
 EQUIPMENT  
 1917-842-6109**

**CAMION DE BOMBERO KME**

-Camión = US\$22,000  
 -Barco, aduana en USA, documentación y ponerlo en el puerto en new jersey = US\$4,200  
 -Buscarlo a IOWA: vuelo desde New York hasta IOWA, placa y seguro, hotel 3 noche, combustible, peaje, comida por 3 días = US\$2,950  
**Total: US\$29,150**

- 1-) marca = KME
- 2-) año = 2002
- 3-) motor = Detroit serie 60
- 4-) transmisión = Allison
- 5-) bomba = Waterous 1500 GPM
- 6-) tanque plástico = 750 galones
- 7-) hora de trabajo = 3,025
- 8-) Millas = 29mil
- 9-) sirena de viento
- 10-) luces de emergencia
- 11-) récord mecánico
- 12-) aire acondicionado
- 13-) 100% operativo
- 14-) récord mecánico disponible
- 15-) cabina para 6 bomberos

**CONSTRUCCIÓN Y REMODELACIÓN DE LOS BADENES  
EN DIFERENTES SECTORES.  
BRIZAS DE GUAZUMA**



### EJE 3 ECONOMIA SOSTENIBLE, INTEGRADA Y COMPETITIVA

Proyectos	Presupuestado RDS	% Avance	Año De Ejecución	Ámbito
Realizar feria de productores locales una vez al año	55,000.00	100%	2026	Municipal
Realización de la Feria de las Artes y la Cultura Autóctona.	-	0%		Municipal/Gestión
Diseñar un programa de formación de emprendedores para fomentar el comercio y la productividad de pequeños y medianos empresarios.	-	0%		Municipal/Gestión
Modernización del Mercado Municipal	500,000.00	0%	2026	Municipal/Gestión
Apertura de la Oficina Turística Municipal.	-	0%		Municipal/Gestión
Realizar enlace con tours operadores para la promoción del turismo local.	-	0%		Municipal/Gestión
Conformar un equipo de guías turísticos	-	0%		Municipal/Gestión
Crear ruta turística y señalización en todo el municipio.	-	0%		Municipal/Gestión
Crear una mesa de trabajo interinstitucional para el desarrollo del turismo local.	-	0%		Municipal/Gestión
Gestionar asfalto para acondicionar los accesos a los atractivos turísticos del municipio.		100%	2025	Municipal/Gestión
Conformar una Mesa de Seguridad Turística para implementar políticas públicas en materia de seguridad para el sector turismo.	-	0%		Municipal/Gestión
Fortalecer principios y valores culturales, históricos, ambientales y otras manifestaciones patrimoniales de la ciudad	500,000.00	100%	2026	Municipal/Gestión
Fomentar el turismo sostenible y ecológico para contribuir al desarrollo económico	-	0%		Municipal/Gestión
Impulsar el turismo aprovechando los atractivos culturales, folclóricos, patrimoniales, gastronómicos y naturales del municipio.	-	0%		Municipal/Gestión

## REALIZAR FERIA DE PRODUCTORES LOCALES UNA VEZ AL AÑO

### Expo Mango (La Feria del Mango Banileja)

La participación del ayuntamiento en la Feria del Mango Banileja contribuyó a la promoción de los productores locales y al fortalecimiento de la actividad económica del municipio.



Feria del Mango 2026



## FORTALECER PRINCIPIOS Y VALORES CULTURALES, HISTÓRICOS, AMBIENTALES Y OTRAS MANIFESTACIONES PATRIMONIALES DE LA CIUDAD.

### El Carnaval Banilejo

fortalece la identidad cultural y las tradiciones locales mediante la promoción de expresiones artísticas, folclóricas y patrimoniales propias del municipio.



2025

**ANEXOS FOTOGRAFICOS  
EJE 3 ECONOMIA SOSTENIBLE, INTEGRADA Y COMPETITIVA**

**ASFALTO PARA ACONDICIONAR LOS ACCESOS A LOS ATRACTIVOS TURÍSTICOS DEL MUNICIPIO**

**PLAYA LOS ALMENDROS**



**EJE 4- SOCIEDAD DE PRODUCCIÓN Y CONSUMO AMBIENTALMENTE SOSTENIBLE CON ADAPTACIÓN AL CAMBIO CLIMÁTICO. Y SOCIEDAD FUNDAMENTADA EN LA EDUCACIÓN, CULTURA Y DEPORTE.**

Proyectos	Presupuestad o RDS	% Avance	Año de ejecución	Ámbito
Crear programas de reforestación y limpieza de nuestras playas	300,000.00	35.36%	2025	Municipal
Saneamiento de los canales de riego	300,000.00	0%		Municipal/Gestión
Diseñar campañas de prevención contra la contaminación sónica	-	0%		Municipal
Embelllecimiento del espacio de las minas de sal	-	0%		Municipal/Gestión
Rescate y saneamiento de la cañada de Guazuma	-	0%		Municipal/Gestión
Embelllecimiento del centro turístico Punta Salina	-	0%		Municipal/Gestión
Creación de un plan de arborización	-	0%		Municipal
Declarar el puente viejo Patrimonio Cultural de Baní.	-	0%		Municipal/Gestión
Crear un programa municipal de muralización de los espacios públicos y emblemáticos del municipio.	400.000.00	0%		Municipal
Crear el museo del Carnaval Banilejo	-	0%		Municipal
Impartir talleres de confección de trajes culturales	-	0%		Municipal/Gestión
Construir el Mausoleo Municipal en el Cementerio Viejo de Santa Elena.	-	0%		Municipal/Gestión
Remodelación del Cine Teatro Vaganiona	3,000,000.00	0%		Municipal/Gestión
Remodelación y mejora de la Escuela de Bellas Artes	No aplica	100%	2026	Intervenido por el ministerio de cultura
Retomar las clases de Zumba en la Plazoleta	-	0%		Municipal
Diseñar los “Juegos Olímpicos Banilejos”		0%		Municipal/Gestión
Crear los premios “Excelencia Deportiva”	-	0%		Municipal
Mantenimiento y adecuación de infraestructuras para el deporte.	-	0%		Municipal
Gestionar la donación de libros y manuales a estudiantes que inicien la universidad para motivarlos a formarse en una carrera para la vida.	-	0%		Municipal/Gestión
Techado de la cancha de la Ciudad Universitaria	No aplica	100%	2026	Gestionada mediante comunicación
Fomentar la formación continua en estudiantes preuniversitarios y universitarios mediante a alianzas con INFOTEP, UASD y Centros educativos.	-	0%		Municipal/Gestión
Modernizar la biblioteca municipal para utilizar recursos digitales	-	0%		Municipal/Gestión

2026

## REMDELACIÓN Y MEJORA DE LA ESCUELA DE BELLAS ARTES

El proyecto fue ejecutado mediante gestiones interinstitucionales sin requerimiento de ejecución presupuestaria municipal en el período evaluado.



## TECHADO DE LA CANCHA DE LA CIUDAD UNIVERSITARIA



ALCALDÍA

Baní, Provincia Peravia  
6 de mayo del 2026

Al: Patronato UASD Centro Baní  
En su despacho.

Asunto: Gestión del techado de la cancha de la UASD Recinto Baní, en el marco del Plan Municipal de Desarrollo.

Distinguido Patronato:

Reciban un cordial saludo de parte de la Alcaldía Municipal de Baní y del Consejo de Desarrollo Municipal, comprometidos con el fortalecimiento del desarrollo social, educativo y económico de nuestro municipio.

Nos dirigimos a ustedes con el propósito de impulsar y articular la gestión del proyecto de techado de la cancha deportiva ubicada en la Ciudad Universitaria UASD Recinto Baní, iniciativa priorizada dentro del Plan Municipal de Desarrollo.

Esta iniciativa responde a la necesidad de contar con un espacio adecuado, seguro y funcional que favorezca la práctica deportiva, la realización de actividades académicas y la integración comunitaria, impactando positivamente a estudiantes, docentes y a la comunidad en general.

En ese sentido, tanto la Alcaldía Municipal como el Consejo de Desarrollo Municipal actúan en calidad de entes articuladores y gestores, con el objetivo de acompañar, impulsar y dar seguimiento a los procesos necesarios que permitan su materialización.

Agradeciendo de antemano su atención y disposición,

Atentamente,

Ing. Santo Ramírez  
Alcalde Municipal  
Ayuntamiento Municipal de Baní

Luz del Alba Dirección Encarnación, Pd.D.  
Coordinadora del Consejo de Desarrollo Municipal (CDM).



2025

**CREAR PROGRAMAS DE REFORESTACIÓN Y LIMPIEZA DE NUESTRAS PLAYAS**

**LIMPIEZA PLAYA LOS ALMENDROS**

